

УТВЕРЖДАЮ:  
И.о. Председателя комитета Ивановской области  
по лесному хозяйству

\_\_\_\_\_

М.Ю.Яковлев

\_\_\_\_\_

09.01.2025

\_\_\_\_\_

### Акт

лесопатологического обследования № 352-2024

лесных насаждений ОГКУ "Пучежское лесничество" (лесничество, лесопарк)

Ивановская область (субъект Российской Федерации)

Способ лесопатологического обследования:

1. Визуальный

2. Инструментальный

Место проведения

Участковое лесничество	Урочище (дача)	Квартал	Выдел	Площадь выдела, га	Лесопатологический выдел	Площадь лесопатологического выдела, га
Зарайское		32	6	7,4		

Лесопатологическое обследование проведено на площади 7,40 га

Кадастровый номер участка: 37:14:000000:0001

\_\_\_\_\_

Документ о праве пользования: Договор аренды от 09.06.2011 г. б/н

Заготовка древесины

\_\_\_\_\_

(тип документа о праве пользования, дата, номер, вид разрешенного использования лесов)



## 2.4.3. Поражено болезнями:

Болезнь / возбудитель	Порода	Встречаемость (% от запаса насаждения)	Степень поражения лесного насаждения (слабая, средняя, сильная)

2.5. Выборке подлежит 80,7 % деревьев (указывается общий % запаса деревьев, подлежащих рубке, от общего запаса насаждения),

в том числе:

без признаков ослабления	_____	% (причины назначения);	_____
ослабленных	_____	% (причины назначения)	_____
сильно ослабленных	_____	% (причины назначения)	_____
усыхающих	_____	% (причины назначения)	_____
свежего сухостоя	_____	%;	_____
свежего ветровала	_____	%;	_____
свежего бурелома	_____	%;	_____
старого сухостоя	_____	%;	_____
старого ветровала	<u>57,4</u>	%;	_____
старого бурелома	<u>23,3</u>	%;	_____

2.6. Полнота лесного насаждения после уборки деревьев, подлежащих рубке, составит 0.1

Критич. полнота для данной категории лесн. насаж. и преобл. породы составляет 0.3

**ЗАКЛЮЧЕНИЕ к инструментальному обследованию участка.**

С целью предотвращения негативных процессов или снижения ущерба от их воздействия назначено:

Участковое лесничество	Урочище (дача)	Квартал	Выдел	Площадь выдела, га	Лесопатологический выдел	Площадь лесопатологического выдела, га	Вид мероприятия	Площадь мероприятия, га	Породы	Доля выбираемой древесины по запасу, %	Рекомендуемый срок проведения мероприятия
1	2	3	4	5	6	7	8	9	10	11	12
Зарайское	-	32	6	7,4	-	-	ССР	7,40	Б, ОС, Е	100,0	до 06.12.2026 г.

Согласно п.47 приказа Минприроды РФ № 910 от 09.11.2020 г. в лесных насаждениях с наличием погибших деревьев, составляющих более 50% от запаса насаждения, поврежденного в результате воздействия сильных ветров, тяжести снега, затопления, упавших в результате пожара, назначение СОМ проводится визуально, а недостающая информация переносится из таксационных описаний.

Меры по обеспечению возобновления: в соответствии с правилами лесовосстановления от 29.12.2021 г № 1024

**РЕКОМЕНДАЦИИ** по проведению мероприятий, не относящихся к мероприятиям по предупреждению распространения вредных организмов.

- своевременная вывозка заготовленной древесины;

- надзор за состоянием насаждения.

Дата проведения ЛПО 06.12.2024 г.

Дата составления документа 18.12.2024 г.

Исполнитель работ по проведению лесопатологического обследования:

Фамилия, имя и отчество (при наличии) Кондратов Евгений Николаевич

Организация ООО "ИвПромАгроТрест"

Должность Инженер по лесопользованию

Подпись [подпись] Телефон 8(915)815-72-01

**Ведомость лесных участков с выявленными несоответствиями таксационным описаниям**

1	2	3	4	5	6	7	8	9	10	Таксационная характеристика									Заложено пробных площадей	
										11	12	13	14	15	16	17	18	19	20	21
Год проведения лесоустройства	Номер квартала	Номер выдела	Площадь выдела, га	Целевое назначение лесов	Категория защитных лесов	ОЗУ	Источник данных	Номер лесопатологического выдела	Площадь лесопатологического выдела, га	состав	порода	возраст	средняя высота, м	средний диаметр, см	тип леса	полнота	бонитет	запас, куб.м/га	количество, шт.	общая площадь, га
2021-2022	32	6	7,4	Эксплуатационный	-	-	ТО	×	×	4Б3Ос3Е	Б	65	22	24	ЕЧ		2	20	-	-
							Ф	-	-	4Б3ОС3Е	Б	65	22	24	ЕЧ	0,6	2	160,00	-	-

Условные обозначения:

ТО - таксационные описания

Ф - фактическая характеристика лесного насаждения

Исполнитель работ по проведению лесопатологического обследования:

Фамилия, имя и отчество (при наличии)

Кондратов Евгений Николаевич

Подпись



Приложение 1.1  
к акту лесопатологического обследования  
утвержденному Приказом  
Минприроды России  
от 09.11.2020 № 910

**Результаты проведения лесопатологического обследования лесных насаждений за**         декабрь         **2024 г.**

Субъект Российской Федерации Ивановская область Лесничество (лесопарк) ОГКУ "Пучежское лесничество"  
 Участковое лесничество Зарайское Урочище (лесная дача)

1	2	3	4	5	6	7	8	Таксационная характеристика лесного насаждения										18	Распределение деревьев по категориям состояния, % от запаса											33	34	35																		
								9	10	11	12	13	14	15	16	17	без признаков ослабления		ослабленные		сильно ослабленные		усыхающие		27	28	29	30	31			32	вид	площадь, га																
																	Н		Р	Н	Р	Н	Р	Н											Р															
32	6	7,4	Эксплуатационные	.	.	.	.	4	Б	65	22	24	БЧ	0,6	2	160,0	.	19,5															58,3	22,2	821,822	80,5	ССР	7,40												
									3	Ос									18,5																53,1	28,4	821, 822	81,5												
									3	Е									20,0																60,0	20,0	821, 822	80,0												
<b>ИТОГО ПО НАСАЖДЕНИЮ:</b>																	19,3																																	

Условные обозначения: Н - деревья не подлежат рубке; Р - деревья подлежат рубке  
 Показатели, не соответствующие таксационному описанию отмечаются «\*». Расшифровка кодов причин и признаков указана в разделе 2 к Акту лесопатологического обследования  
 Исполнитель работ по проведению лесопатологического обследования:

Фамилия, имя и отчество (при наличии) Кондратов Евгений Николаевич Подпись Дата составления документа 18.12.2024 г.

ВРЕМЕННАЯ ПРОБНАЯ ПЛОЩАДЬ № \_\_\_\_\_

1.1. Субъект Российской Федерации \_\_\_\_\_ Ивановская область

Лесничество \_\_\_\_\_ ОГКУ "Пучежское лесничество"

Участковое лесничество \_\_\_\_\_ Зарайское \_\_\_\_\_ Урочище (дача) \_\_\_\_\_

Квартал \_\_\_\_\_ 32 \_\_\_\_\_ Выдел \_\_\_\_\_ 6 \_\_\_\_\_ Площадь выдела \_\_\_\_\_ 7,4 га.

Лесопатологический выдел \_\_\_\_\_ Площадь лесопатологического выдела \_\_\_\_\_ га.

1.2. Метод перече́та:

Сплошной, \_\_\_\_\_ ленты пере́чета, \_\_\_\_\_ круговые площадки постоянного радиуса, \_\_\_\_\_ реласкопические площадки  
(нужное подчеркнуть)

Количество лент/площадок \_\_\_\_\_ - \_\_\_\_\_ шт. Размеры площадок (длина × ширина/радиус) \_\_\_\_\_ - \_\_\_\_\_ м.

Размер временной пробной площади: \_\_\_\_\_ - \_\_\_\_\_ га.

1.3. Фактическая таксационная характеристика насаждения:

Состав \_\_\_\_\_ 4БЗОСЗЕ \_\_\_\_\_ возраст \_\_\_\_\_ 65 лет; тип леса \_\_\_\_\_ ЕЧ \_\_\_\_\_ полнота \_\_\_\_\_ 0,6

бонитет \_\_\_\_\_ 2 \_\_\_\_\_ Запас на га \_\_\_\_\_ 160,0 кбм \_\_\_\_\_ Возобновление \_\_\_\_\_ отсутствует \_\_\_\_\_

1.4. Номер очага вредных организмов: \_\_\_\_\_

Тип очага вредных организмов: \_\_\_\_\_ эпизодический \_\_\_\_\_ хронический \_\_\_\_\_ (подчеркнуть)

Фаза развития очага вредных организмов: \_\_\_\_\_ начальная, \_\_\_\_\_ нарастания численности,  
собственно вспышка, \_\_\_\_\_ кризис \_\_\_\_\_ (подчеркнуть)

1.5. Причина ослабления, повреждения насаждения и время:


воздействия сильных ветров прошлых лет, повлекшие наклон более 10°, изгиб или вывал деревьев (код 821), воздействия шквалистых и ураганных ветров прошлых лет, повлекшие слом стволов деревьев (код 822). Время ослабления, повреждения насаждения - 2021 г.

Состояние насаждения : \_\_\_\_\_ усыхающее лесное насаждение \_\_\_\_\_

Средневзвешенная категория состояния насаждения : \_\_\_\_\_ 4,23 \_\_\_\_\_

1.6. Назначенные мероприятия: \_\_\_\_\_ сплошная санитарная рубка \_\_\_\_\_

Исполнитель работ по проведению лесопатологического обследования:

Фамилия, имя и отчество (при наличии) \_\_\_\_\_ Кондратов Евгений Николаевич \_\_\_\_\_ Подпись \_\_\_\_\_ 

Дата составления документа \_\_\_\_\_ 18.12.2024 г. \_\_\_\_\_

**ВЕДОМОСТЬ ПЕРЕЧЕТА ДЕРЕВЬЕВ**

(для сплошного, ленточного и перечета на круговых площадках постоянного радиуса)

По насаждению:

средневзвешенная категория состояния

4,23

Ступени толщины, см	Количество деревьев по категориям состояния, шт.																Всего	
	1		2		3		4		5		5 (а,б,в)			5 (г,д,е)			шт. / куб.м	в т. ч. подлежит рубке, %
	Н	З	Н	З	Н	З	Н	З	Н	З	Н	З	О	Н	З	О		
1	2	3	4	5	6	7	8	9	10	11	12	13	14	15	16	17	18	19
8																		
12																		
16																		
20																		
24																		
28																		
32																		
36																		
40																		
44																		
48																		
52																		
56																		
60																		
Итого, шт.																		
Итого, куб.м																		
Итого, % от запаса по насаждению																		

Условные обозначения: Н - не заселено (не поражено, не повреждено), З - заселено стволовыми вредителями (поражено болезнями, повреждено огнем), О - отработано стволовыми вредителями.

Порода:

Береза

Средневзвешенная категория состояния

4,22

Ступени толщины, см	Количество деревьев по категориям состояния, шт.																Всего	
	1		2		3		4		5		5 (а,б,в)			5 (г,д,е)			шт. / куб.м	в т. ч. подлежит рубке, %
	Н	З	Н	З	Н	З	Н	З	Н	З	Н	З	О	Н	З	О		
1	2	3	4	5	6	7	8	9	10	11	12	13	14	15	16	17	18	19
8																		
12																		
16																		
20																		
24																		
28																		
32																		
36																		
40																		
44																		
48																		
52																		
56																		
60																		
Итого, шт.																		
Итого, куб.м																		
Итого, % от запаса по породе																		

Причины назначения в рубку деревьев категорий состояния:

1

2

Порода: Осина средневзвешенная категория состояния 4,26

Ступени толщины, см	Количество деревьев по категориям состояния, шт.																Всего		
	1		2		3		4		5		5 (а,б,в)			5 (г,д,е)			шт. / куб.м	в т. ч. подлежит рубке, %	
	Н	З	Н	З	Н	З	Н	З	Н	З	Н	З	О	Н	З	О			
1	2	3	4	5	6	7	8	9	10	11	12	13	14	15	16	17	18	19	
8																			
12																			
16																			
20																			
24																			
28																			
32																			
36																			
40																			
44																			
48																			
52																			
56																			
60																			
Итого, шт.																			
Итого, куб.м																			
Итого, % от запаса по породе																			

Причины назначения в рубку деревьев категорий состояния:

1

2

3

4

Порода: Ель средневзвешенная категория состояния 4,20

Ступени толщины, см	Количество деревьев по категориям состояния, шт.																Всего		
	1		2		3		4		5		5 (а,б,в)			5 (г,д,е)			шт. / куб.м	в т. ч. подлежит рубке, %	
	Н	З	Н	З	Н	З	Н	З	Н	З	Н	З	О	Н	З	О			
1	2	3	4	5	6	7	8	9	10	11	12	13	14	15	16	17	18	19	
8																			
12																			
16																			
20																			
24																			
28																			
32																			
36																			
40																			
44																			
48																			
52																			
56																			
60																			
Итого, шт.																			
Итого, куб.м																			
Итого, % от запаса по породе																			

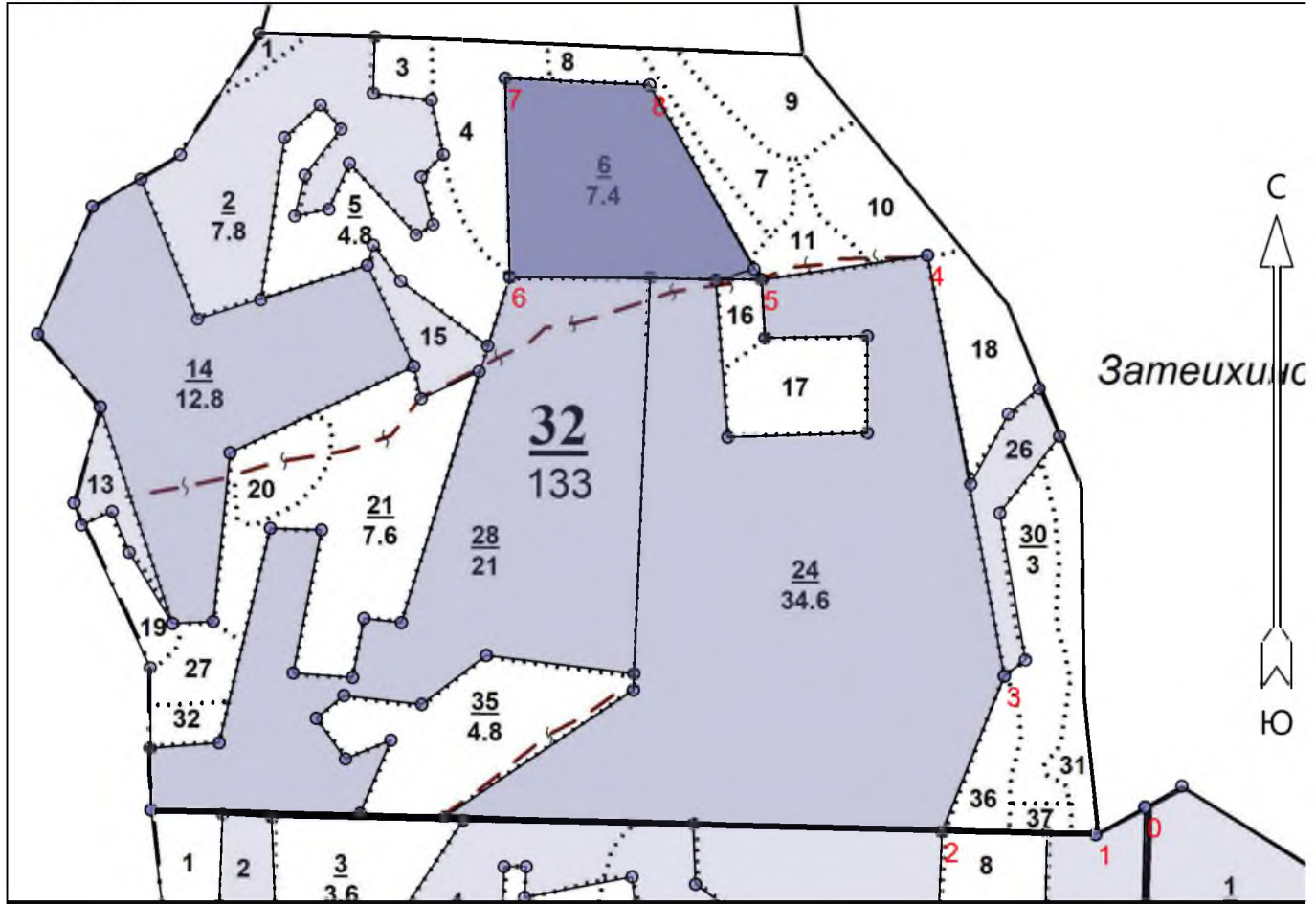
Причины назначения в рубку деревьев категорий состояния:

1



Абрис участка леса  
Зарайское уч. л-во, кв.32 выд.6 пл.7,4 га

М 1 : 10000



Условные обозначения

Эксплуатационный участок		Неэксплуатационный участок	
Без имени			

№ квартала	№ выдела	№ лесопатологического выдела	Размеры ленты (круговой площадки) перечёта					Координаты начала, конца и поворотных точек лент перечёта / центров круговых площадок перечёта
			№ ленты (площадки)	Длина, м	Ширина, м	Радиус, м	Площадь, га	
32	6						7,4	

Исполнитель работ по проведению лесопатологического обследования:

Фамилия, имя и отчество (при наличии)

Кондратов Е.Н.

Подпись

Дата составления документа 18.12.2024

## Пространственное размещение лесопатологических выделов

(включается в Акт при выделении лесопатологических выделов, для указания пространственного расположения повреждённых и погибших насаждений)

Номера точек	Координаты	
	Широта	Долгота
0	56° 56' 46.04798"	42° 46' 22.23480"
1	56° 56' 44.82641"	42° 46' 18.19060"
2	56° 56' 44.94981"	42° 46' 05.59681"
3	56° 56' 51.90130"	42° 46' 10.71006"
4	56° 57' 10.71554"	42° 46' 04.41741"
5	56° 57' 09.62256"	42° 45' 50.82340"
6	56° 57' 09.73910"	42° 45' 30.17056"
7	56° 57' 18.63308"	42° 45' 29.79768"
8	56° 57' 18.32838"	42° 45' 41.64106"

Исполнитель работ по проведению лесопатологического обследования:

Фамилия, имя и отчество (при наличии)

Кондратов Е.Н.

Подпись



Дата составления документа 18.12.2024

## Таксационное описание

ОГКУ <Пучежское лесничество> Зарайское участковое лесничество  
 Категория лесов: Эксплуатационные леса

Квартал: 32

№	Площадь	Состав	Э	Л	В	Д	К	Г	В	Тип	П	Запас сырья	раст.	К	Запас на выделе	м3	л	Един.	Захламлен.	Хозяйственные
п/п	м	р	р	р	р	р	р	р	р	р	р	р	р	р	р	р	р	р	р	р

1	3	НАСАЖД. ПОГИВШЕЕ 7Б2ОС1Е	Б		35					2	БЧ ВЗ					24				
повреждение ВЕТРОВАЛОМ, 21 г., БЕРЕЗА, СИЛЬНАЯ ПОВРЕЖДЕННОСТЬ																				
2	7,8	НАСАЖД. ПОГИВШЕЕ 5Б2ОС3Б	Б		45					2	БЧ ВЗ					858				
повреждение ВЕТРОВАЛОМ, 21 г., БЕРЕЗА, СИЛЬНАЯ ПОВРЕЖДЕННОСТЬ																				
3	6	5Б2ОС3Е+Е	1 Б 17 ОС Е		45	17 -18 15	16 20 14	5	2	2	БЧ ВЗ	6	110	66	33 13 20	2 3 1				18
подрост: 10Е (5) 1,0 м, 1,0 тыс.шт/га подлесок: Р СРЕДНИЙ повреждение ВЕТРОВАЛОМ, 21 г., БЕРЕЗА, СРЕДНЯЯ ПОВРЕЖДЕННОСТЬ																				
4	2,9	4Б3ОС3Е	1 Б 22 ОС Е		65	22 23 20	24 24 20	7	4	2	БЧ ВЗ	6	160	464	186 139 139	2 3 1				44
подрост: 10Е (10) 2,0 м, 2,0 тыс.шт/га подлесок: Р СРЕДНИЙ повреждение ВЕТРОВАЛОМ, 21 г., БЕРЕЗА, СЛАВАЯ ПОВРЕЖДЕННОСТЬ																				
5	4,8	5Б2ОС3Е+С	1 Б 17 ОС Е		45	17 18 15	16 20 14	5	2	2	БЧ ВЗ	6	110	528	264 106 158	2 3 1				144
подрост: 10Е (5) 1,0 м, 1,0 тыс.шт/га подлесок: Р СРЕДНИЙ повреждение ВЕТРОВАЛОМ, 21 г., БЕРЕЗА, СРЕДНЯЯ ПОВРЕЖДЕННОСТЬ																				
6	7,4	НАСАЖД. ПОГИВШЕЕ единичные деревья 4В3ОС3Е	Б							2	БЧ ВЗ					59 45 44	1036			СПЛОШ. САНРУВКА Л. КУЛЬТУРЫ
повреждение ВЕТРОВАЛОМ, 21 г., БЕРЕЗА, СИЛЬНАЯ ПОВРЕЖДЕННОСТЬ																				

